

Für reibungslose Teamarbeit

Rund 50 Projekte laufen bei cadbauteam parallel, mit bis zu 300 bis 400 Plänen pro Bauvorhaben, individuellen Kundenwünschen und dem Anspruch, jede Anfrage möglichst in 24 Stunden zu erledigen. Das funktioniert nur mit einer Chefin, die klare Strukturen liebt. Und mit einem praxistauglichen Qualitätsmanagement.

Sabine Hertel leitet das Konstruktionsbüro cadbauteam in München. Mit 19 Mitarbeiter:innen gehört es zu den größten auf Schal- und Bewehrungsplanungen spezialisierten Büros im deutschsprachigen Raum. „Wenn die Projekte bei uns als Dienstleister landen, besteht in der Regel bereits Zeitdruck“, weiß Sabine Hertel. „Unsere Alleinstellungsmerkmale sind Schnelligkeit und Verlässlichkeit. In der Regel erledigen wir dringende Anfragen innerhalb von 24 Stunden.“

Für Missverständnisse oder Suche-
rei bleibt da keine Zeit. cadbauteam
funktioniert nur aufgrund eines Teams,
das sich auch in Stresssituationen blind
verstehet. Zum Team gehören neun
Bauingenieure und Bauzeichner, sechs
Werkstudenten, zwei Azubis und zwei
Teilzeitkräfte. Sie alle haben unter-
schiedliche Ausbildungen durchlaufen,
kommen aus verschiedenen Nationen
und befinden sich in unterschiedlichen
Lebensphasen. Sabine Hertel sorgt
dafür, dass die Zusammenarbeit rei-
bungslos klappt:

„Die Mitarbeiterführung gehört zu meinen wichtigsten und auch liebsten Aufgaben. Das QM-System Planer am Bau hilft mir dabei immens.“

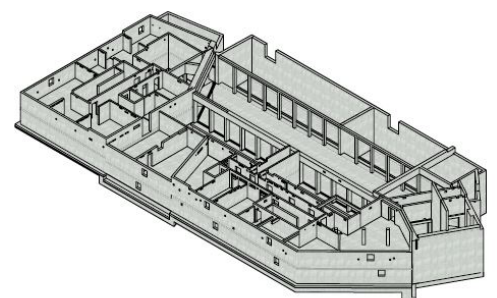
2013 war Sabine Hertel mit vier Mitar-
beitern in neue Büroräume in Münch-
en-Schwabing gezogen. Seitdem stieg
die Mitarbeiterzahl stetig an, immer
größere Bauvorhaben brachten neue,
auch organisatorische Herausforderun-
gen mit sich. Sabine Hertel liebt diese
Herausforderungen: „Sie haben mich
in dem Beruf gehalten. Am Anfang
faszinierten mich vor allem technischen
Neuerungen, ich schrieb zum Beispiel
schon 1996 ein Tutorial für die erste



3D-Bewehrung im CAD-System Allplan. Heute sind es vor allem Büroorganisa-
tion und Mitarbeiterführung, die mich
für meinen Beruf begeisterten.“

■ **Anpassungsfähig: QM-System
Planer am Bau**

3D Isometrie



QM tut gut:

Wie sich Architekten und Ingenieure wieder aufs
Wesentliche konzentrieren können

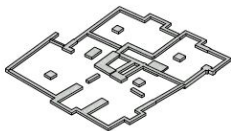
Im Jahr 2018 hatte ein Kunde sie auf Planer am Bau aufmerksam gemacht. „Das QM-System Planer am Bau hat auf mich gewartet“, sagt Sabine Hertel. „Wir brauchten damals dringend ein System, das für alle gut umsetzbar und leicht verständlich war.“

Mit Planer am Bau konnten wir eine Struktur entwickeln, die selbsterklärend und für Bauvorhaben jeder Größe einsetzbar ist, ob Einfamilienhaus oder große Wohnanlage. Dieses QM-System passt zu uns.“

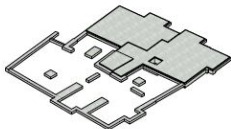
Nicht alle Mitarbeiter:innen waren von Anfang an überzeugt. Vor allem diejenigen, die sowieso schon gut organisiert waren, fanden die Festlegung eines Regelwerks unnötig. „Heute sind jedoch auch die ehemaligen Skeptiker froh, dass wir verbindliche Strukturen festgehalten und aufgeschrieben haben“, sagt die Chefin.

„Das QM gibt den Mitarbeitern Halt. Wir sind alle sehr glücklich damit.“

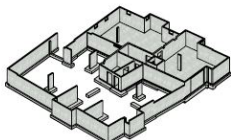
3D Animation: Fundamente



3D Animation: Fundamente + Bodenplatte



3D Animation: Fundamente + Bodenplatte + UG Wände



Neue Kräfte können schneller eingearbeitet werden, den Mitarbeiter:innen wird eigene Verantwortung übertragen. So sind zum Beispiel alle aufgefordert, jeden Freitag eine ToDo-Liste für die kommende Woche anzufertigen. Spätestens eine Woche vor ihrem Urlaub sollen sie selbst benennen, wer sie während ihrer Abwesenheit in den verschiedenen Projekten vertreten kann. Schulungspläne sorgen dafür, dass Weiterbildungen nicht immer wieder wegen dringender Projekte

hinausgeschoben werden. „Und schließlich bin auch ich selbst durch das regelmäßige Management-Review gefordert, eingeführte Strukturen immer wieder zu hinterfragen“, sagt Hertel.



cadbauteam

■ Ordnung stärkt die Marke

Bei cadbauteam wird die klare Ordnung auch nach außen sichtbar. In einem cadbauteam-Handbuch, zusätzlich zum QM-Handbuch, werden Regularien für die Zeichnungen festgehalten, mit Strichstärken, Beschriftungen etc. Das ist praktisch für neue Mitarbeiter:innen und fördert das einheitliche Erscheinungsbild der Pläne. Auch Aufkleber mit dem cadbauteam-Logo, eigene Notizblöcke und Stifte wurden eingeführt. „Das mögen Kleinigkeiten sein“, erläutert Sabine Hertel. „Doch sie stärken nach innen und nach außen den Eindruck einer wohlgeordneten, klaren Struktur und damit die Marke cadbauteam.“

► QM-Handbuch

Drei Exemplare des QM-Handbuchs ließ Sabine Hertel in edles Leinen binden. Die Bücher liegen stets zugänglich für alle auf einem Tisch. „Das betont ihre Bedeutung“, sagt Sabine Hertel. „Sie sind die Grundlage für unsere Zusammenarbeit und damit für unseren gemeinsamen Erfolg.“



cadbauteam

- Positionspläne, Schal- und Bewehrungspläne, Fertigteilpläne, Bestandspläne
- Baustellenbetreuung, Bewehrungsabnahmen
- Genehmigungsplanung
- Ausführungs- und Detailzeichnungen
- Projektkoordination zwischen Prüfingenieur, Projektanten und Baustelle
- Statische Berechnungen

Sabine Hertel
80798 München
Görresstr. 31
Telefon +49.89.95457750-0
info@cadbauteam.de



Weitere Informationen zum
**QualitätsStandard
Planer am Bau**
unter www.planer-am-bau.de
Telefon +49.7164.1498350
info@planer-am-bau.de

QUALITÄTSSTANDARD

**PLANER
AM BAU**

QualitätsManagement
für Architektur- und
Ingenieurbüros